

hicoTHERM[®]

Il benessere a portata di mano

Riscaldamento di superfici a raggi infrarossi

Installazione a soffitto e a parete



**hicoTHERM[®] - il partner ideale
in caso di nuove costruzioni
e ristrutturazioni, nel settore
privato e in quello pubblico**

hicoTHERM® Montaggio a soffitto e a parete

Preparativi della base con collante

Eliminare dal sottofondo ogni rimanenza di intonaco e residuo di colore. Livellare le irregolarità della base in modo da predisporre una superficie che sia il più possibile liscia e stabile. Il fondo di lavorazione deve essere asciutto e libero da polvere.

Applicare una massa collante adatta (p.e. stucco in dispersione, adesivi per piastrelle, intonaci di finitura strutturati o similari) utilizzando una spatola oppure, come da illustrazione, tramite una pistola da spruzzo.

In questo modo si preparerà una base collante uniforme per il foglio riscaldante hicoTHERM®.



Applicazione del foglio riscaldante hicoTHERM®

Applicare sulla base collante umida alla parete o al soffitto il foglio riscaldante hicoTHERM® già preconfezionato con un cavo elettrico di collegamento di 15 cm (operando come nel caso dell'applicazione di carta da parati). Grazie al peso molto basso delle superfici e all'ottima proprietà adesiva di hicoTHERM® basterà anche una sola persona per applicare il foglio al soffitto.



Immersione dell'hicoTHERM® nella base collante

Perché il foglio riscaldante resti attaccato correttamente in piano al soffitto e alla parete, dovrà essere premuto in modo uniforme utilizzando una cazzuola per lisciare che non abbia bordi vivi. Evitare pieghe o grinze. Durante questa operazione il materiale collante attraverserà la perforazione del foglio riscaldante e si distribuirà uniformemente sulla superficie in modo da includere completamente il foglio nella base collante e creando il presupposto per una buona adesione con lo strato da applicare successivamente sulla superficie. Le estremità del cavo elettrico di collegamento da 15 cm devono rimanere accessibili per il collegamento elettrico da eseguire in un secondo tempo. Al termine di questa operazione è necessario attendere che il materiale applicato si asciughi completamente.



hicoTHERM® Montaggio semplice



Collegamento elettrico da parte di installatore specializzato

Le estremità del cavo elettrico di collegamento dovranno essere collegate mediante speciali morsetti terminali hicoTHERM® opportunamente isolati al fine di evitare corrosione da contatto. Il collegamento con l'alimentazione POWER-UNIT hicoTHERM® a piccola tensione di protezione può avvenire direttamente o tramite un connettore a Y hicoTHERM® alla stazione terminale alla quale è possibile collegare diversi fogli riscaldanti. Naturalmente è anche possibile utilizzare scatole di derivazione. Sarà indispensabile osservare il corretto dimensionamento della sezione dei cavi.

Il collegamento elettrico del sistema hicoTHERM® dovrà essere eseguito da elettricisti specializzati.

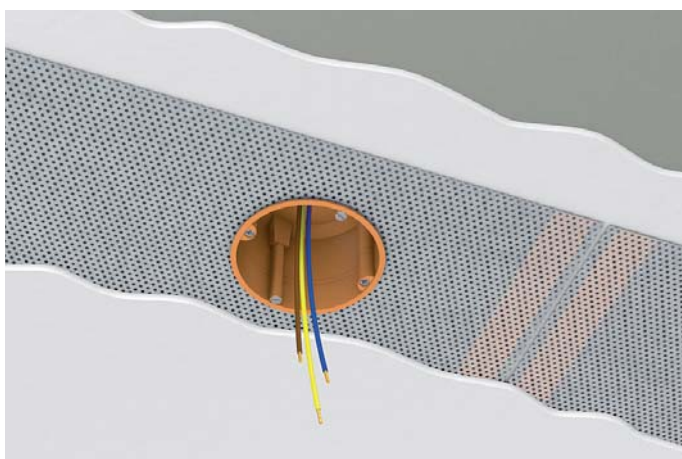


Stuccatura fine, intonaco

A seconda dello specifico tipo di superficie e di realizzazione richiesta, sulla parete o sul soffitto deve essere applicato il rispettivo strato di copertura. Dopo ogni applicazione si devono rispettare i termini richiesti per garantire che lo strato applicato possa asciugarsi.

Levigatura, pitturazione a mano, applicazione di carta da parati

Ad operazione terminata è possibile rifinire la superficie utilizzando apposite smerigliatrici per la realizzazione del tipo di superficie richiesto. È possibile eseguire la pitturazione a mano, l'applicazione di carta da parati ecc.

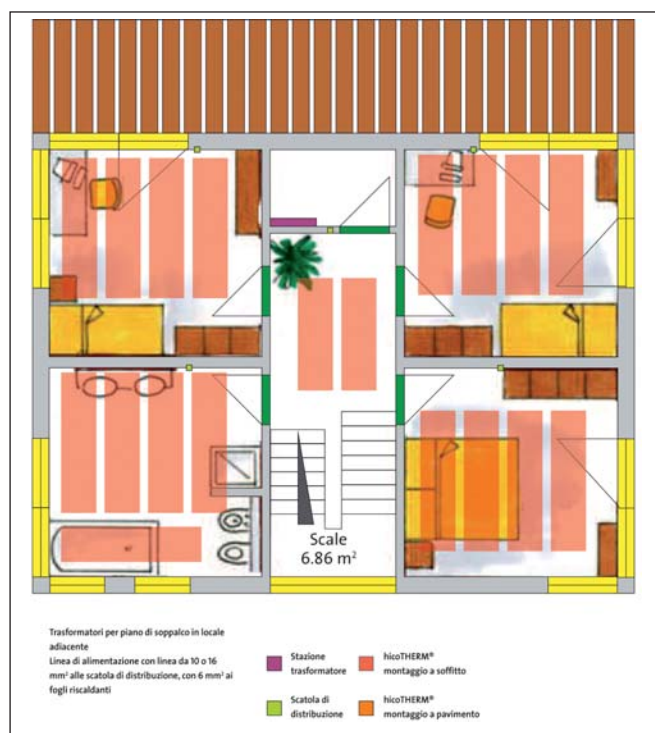


Successive esecuzioni di fori, p.e. per l'installazione di lampade

Qualora dovesse essere necessario eseguire in un secondo tempo installazioni nella parete o nel soffitto all'interno della zona in cui si trovano le superfici riscaldanti hicoTHERM®, p.e. lampade o prese di alimentazione, anche successivamente è possibile realizzare per tali installazioni fori sino a un diametro di 70 mm. Nel corso di tali operazioni è indispensabile evitare di danneggiare le strisce di rame che si trovano lateralmente. Per localizzare le strisce di rame è sufficiente utilizzare un semplice rivelatore di metallo o di linee.

hicoTHERM® Modelli di calcolo

Per ogni esigenza specifica e individuale



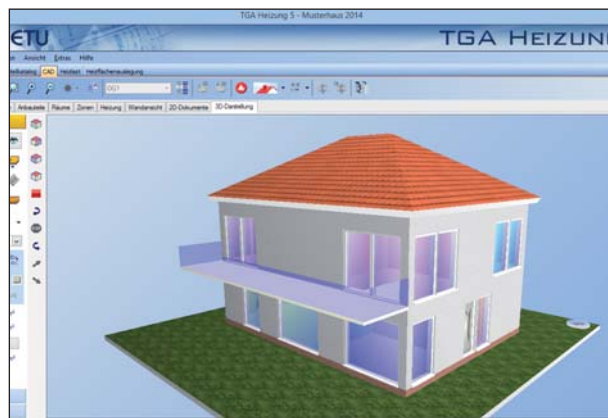
Piano di posa dei fogli hicoTHERM® per singoli livelli di un'unità abitativa

Il piano di posa è da considerare la base per il montaggio dei sistemi di riscaldamento e deve essere adattato e possibilmente ottimizzato sul posto. Quindi è necessario controllare e eventualmente adattare sul luogo tutti i dati di misura e i punti di posa come pure le lunghezze delle linee di alimentazione.

Attenersi meticolosamente ai requisiti richiesti nelle istruzioni di montaggio e di esercizio hicoTHERM®.

In caso di un adattamento delle lunghezze delle linee di alimentazione si deve tenere presente che la caduta di tensione non superi il 3%.

Osservare i calcoli!



Calcolo e pianificazione individuale per la posa di fogli riscaldanti

Ogni casa presenta particolarità specifiche in base alle condizioni microclimatiche esterne e non da ultimo alle individuali esigenze dei committenti la costruzione.

Tenendo in considerazione tali fondamentali parametri di riferimento e condizioni specifiche si esegue un calcolo preciso in modo da poter raggiungere un'ottimale distribuzione del riscaldamento.

Il Vostro partner per consulenza e vendita:



Frenzelit Werke GmbH
Casella postale 11 40 · 95456 Bad Berneck · Germania
Phone +49 9273 72-111 · Fax +49 9273 72-8111
info@hicotherm.de · www.hicotherm.com